

**Geschäftsführung
50
Frau Edner**

Personalrat

Gleichstellungsbeauftragte

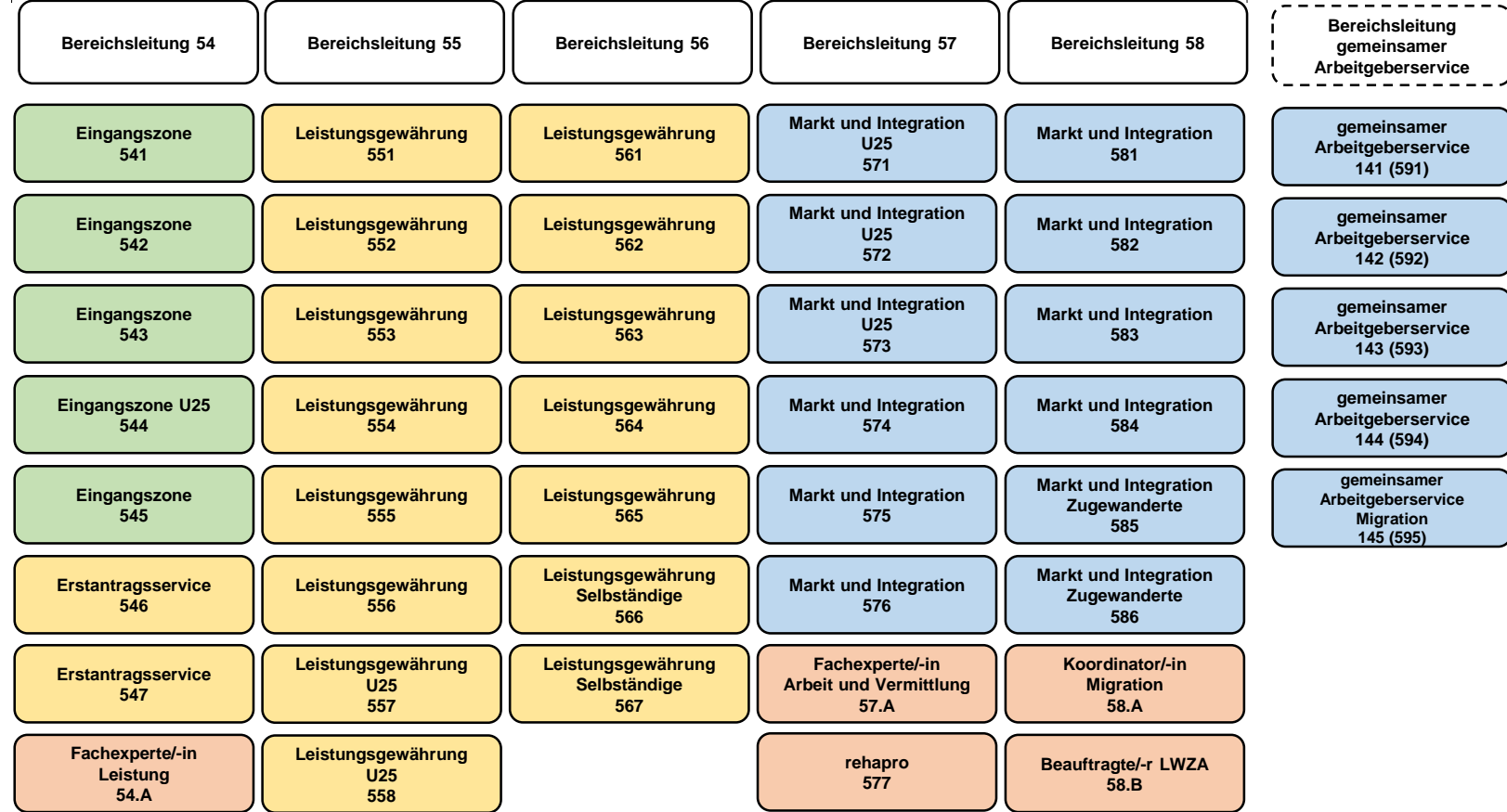
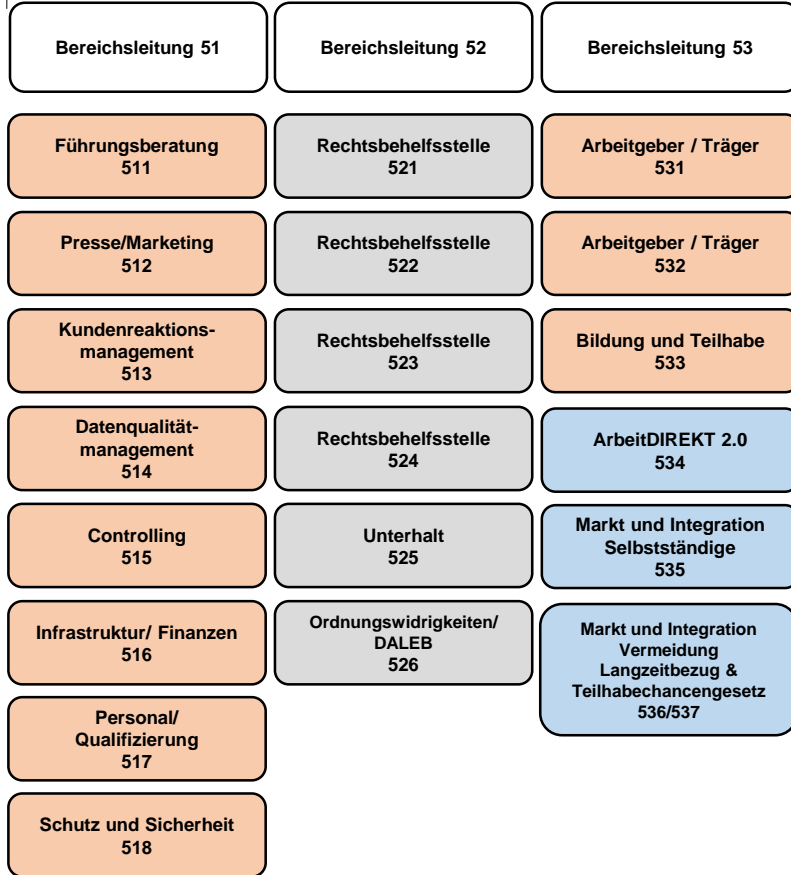
Schwerbehindertenvertreter

Beauftragte für Chancengleichheit am Arbeitsmarkt

Datenschutzbeauftragter

**Stellvertretende/r Geschäftsführer/in
50A**

**Leiter/-in 2 in der Geschäftsführungsebene
50B**



Legende

Eingangszone

Leistung

Markt & Integration

Sozialgerichtsgesetz
Unterhalt
Ordnungswidrigkeiten

Sonstige Teams/Aufgaben-
bereiche